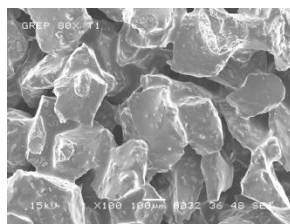
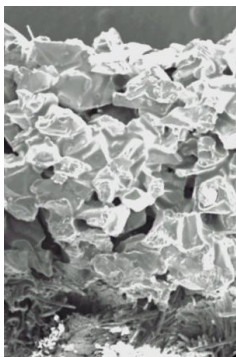






Strukturiertes Langzeitschleifwerkzeug für die Bearbeitung hochlegierter Metalle

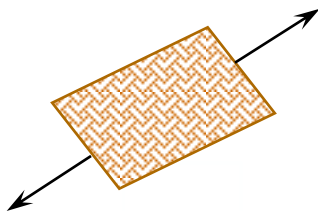
Trizact™ CF stellt eine Weiterentwicklung der TRIZACT™ Technologie dar, hin zur Makroreplikation, bei der Schleifkornquader nach einem definierten Muster aufgetragen werden.



Der Trizact™ CF–Schleifbelag besteht aus definiert applizierten Korn-/ Bindemittelquadern, deren fester, aber poröser Aufbau einen kühleren Schliff ermöglicht.

Die Kornschichten regenerieren sich kontinuierlich im Schleifprozess und erzeugen dadurch immer wieder reproduzierbare, gleichmäßige Oberflächen. Ein speziell entwickeltes Kunstharzsystem garantiert eine gute Haftung zwischen Kornquadern und flexibler Unterlage.

Körnungsbereich:	A300, A160, A100, A65, A45, A30
Max. Nutzbreite:	660 mm
Lieferbare Formen:	  Bänder
Besonderheiten:	Schleifaktiver Zusatzstoff
Unterlage:	X-Baumwoll-Gewebe Unterlage



Trizact™ CF weist eine hochflexible X-Gewebe-Unterlage auf, die Anpassungs- fähigkeit mit hoher Belastbarkeit verbindet.



3M™ 327DC / 337DC / 347 FC

Produktmerkmale

Im Rahmen der **Makroreplikation** werden **Schleifkornquader** nach einem definierten Muster aufgetragen

Im Rahmen der **Makroreplikation** werden **Schleifkornquader** nach einem definierten Muster aufgetragen

Im Rahmen der **Makroreplikation** werden **Schleifkornquader** nach einem definierten Muster aufgetragen

Die Kornschichten (**Quaderstruktur**) regenerieren sich kontinuierlich im Schleifprozess

Flexible Baumwoll- / X-Gewebe Unterlage, die vergleichbar ist mit der Flexibilität eines J-Gewebes

Vollkunstharzbindung

Schleifhilfsmittel

Vorteile

Gleichbleibende Oberflächenqualität vom Anfang bis zum Ende des Schleifprozesses

Reduzierung von Arbeitsschritten (Einsparung des Zwischenschliffs)

Produkte können sowohl für **Vorschliffarbeiten** als auch für das **Oberflächenfinish** eingesetzt werden

Eine **gleichmäßige, reproduzierbare Oberfläche** wird erzeugt; Geringer Ausschuss

Anpassungsfähigkeit mit hoher Belastbarkeit

Gute Verankerung des Minerals

Geringe Schleiftemperatur; Geringe Temperaturbelastung des Schleifkorns

Nutzen

Gleichmäßiger Abtrag und **konstante Oberflächengüte;** **Kosteneinsparungen** auf Grund von längeren Standzeiten der Schleifbänder

Einsparung von Umrüstkosten und Bearbeitungszeiten

Einsparung von Umrüstkosten und Bearbeitungszeiten

Gleichmäßiger Abtrag und **konstante Oberflächengüte**

Kosteneinsparungen auf Grund von längeren Standzeiten der Schleifbänder

Beständigkeit gegen Hitze und Kornausbruch

Keine Anlauffarben; **Hohe Standzeit** und **Schnittigkeit**

Sicherheitshinweise



Zertifizierung

Die 3M Produktionsstätte ist nach ISO 9002 zertifiziert.

Wichtiger Hinweis:

Alle vorstehenden Angaben stellen unsere Erfahrungswerte dar. Prüfen Sie bitte selbst vor Verwendung unseres Produktes, ob es sich für den von Ihnen individuell vorgesehenen Verwendungszweck eignet. Alle Fragen der Gewährleistung und Haftung für dieses Produkt regeln sich nach unseren Allgemeinen Verkaufsbedingungen, sofern nicht gesetzliche Vorschriften etwas anderes vorsehen.

3M Service

Haben Sie Fragen zum Umweltschutz oder zur Produktsicherung?

Telefon: 0 21 31 / 14 20 42

Telefax: 0 21 31 / 14 35 87



3M Deutschland GmbH

Schleif- und Poliersysteme

Carl-Schurz-Straße 1, 41453 Neuss

Telefon 0 21 31 / 14 27 10; Telefax 0 21 31 / 14 38 56

www.3M.com/de; email: schleifen.de@3m.com



Datenblatt Trizact™

Vers. 10/2012